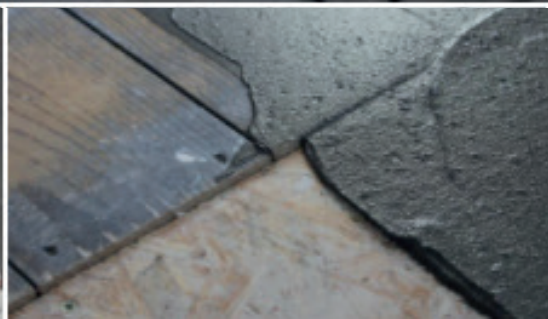



NÄSTA GÅNG DU SKA SPACKLA PÅ ETT TRÄGOLV!



Fyll och prima i ett med **ARDEX P 21**
- en snabb spackelbar primer, naturligtvis emissionstestad!






Täcker skruvar och springor.



Skikt upp till 5 mm, hål upp till 20 mm. Breda fogar blanda en tjockare konsistens



Använd en stål-, gummispackel eller fixkam.
Öppentid ca 30 min.



Härdar snabbt. Ca 60-90 minuter.



Produkten är listad i husprodukt-portalen och kan användas i Svansen märkt byggande



Tekniska data

Innehåll:	Komponent A: kalciumsulfat och Portland cement Komponent B: Acryldispersion. Komponent B innehåller konserveringsmedel som kan orsaka allergisk reaktion. 5-chlor-2-methyl-2H-isothiazol-3-on [EF-nr. 247-500-7], Blandning (3:1) med 2-methyl-2H-isothiazol-3-on [EF-nr. 220-239-6].
Åtgång:	200 - 800 g/m ² , beroende på underlagets struktur.
Öppentid/arbets tid:	Ca 30 minuter.
Torktid, sugande:	Ca 60 minuter.
Torktid icke sugande:	Ca 90 minuter.
Emissionstestad:	EC-1 PLUS i EMICODE – mycket miljövänlig.
Godkänd till golvwärme:	Ja.
Förpackning:	15 kg Kit. Bestående av 2 x 5 kg pulver (A) och 5 kg dispersion (B)
Lagring/hållbarhet:	Komponent B känslig för frost. Hållbarhet ca 1 år i oöppnad originalförpackning. Öppnade förpackningar tillsluts väl och används snarast möjligt.
Miljö/avfall:	Följ alltid lagar, bestämmelser och branschnormer vid arbeten med ARDEX produkter och system. Tomma förpackningar sorteras till plaståtervinning. Förvaras oåtkomligt för barn.
Artikelnummer:	32075
EAN-nummer:	4024705320757