



**WATEC DRAIN
KP**

**ETT BALKONG-
SYSTEM FRÅN
ARDEX OCH
GUTJAHR**



PÅ SÄKRA GRUNDER

Watec® Drain KP

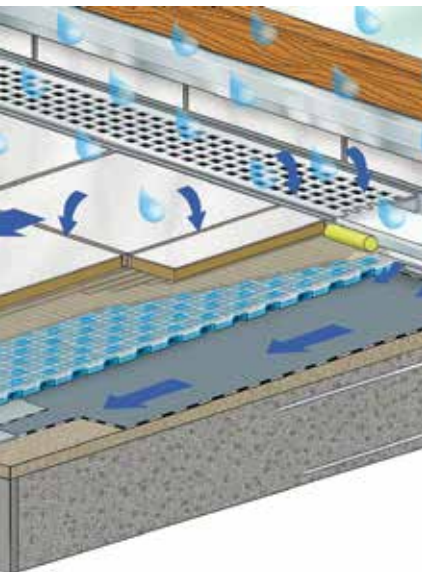
FÖRHINDRAR FROSTSKADOR OCH UTFÄLLNINGAR TACK VARE EN OPTIMAL DRÄNERING



VARFÖR Watec® Drain KP?

Med ARDEX Watec® Drain KP System är det möjligt att renovera gamla balkonger och terrasser på en dag. Det betyder sparad arbetstid i form av färre transporter och mindre olägenheter för de boende.

Dräneringssystemet gör att du kan lägga plattor i flytande konstruktion på såväl gamla som nya terrasser och balkonger. Med användning av Watec® Drain KP uppnås många konstruktiva fördelar i form av ökad säkerhet mot frostsador samt att rörelser och krympningar i underlaget elimineras.



I systemet ingår ProRin BR hängränne- och stuprörssystem som är utformat så att du kan montera det på kantprofilen utan verktyg. I systemet ingår hängrännekomponenter som gör det möjligt att få fall i önskad riktning, därför är det alltid möjligt att koppla samman systemet med befintliga stuprör.

EN KERAMIKBELÄGGNING BLIR ALDRIG VATTENTÄT

Balkonger och terrasser i Sverige utsätts ständigt för regn, snö, frost och värme. Det största problemet är det vatten som tränger ner genom fogarna och vidare ner i konstruktionen. När vattnet blir stående i konstruktionen uppstår skador. Oavsett vilken platta eller natursten som läggs måste överflödigt vatten ledas bort

Det är också möjligt att bygga hela stuprörssystem tillsammans med Watec® Drain KP på altaner som inte tidigare haft avrinningsystem. Det betyder i slutändan en mycket högre komfort för de boende.

Watec® Drain KP säljs endast av ARDEX.

Det betyder för dig:

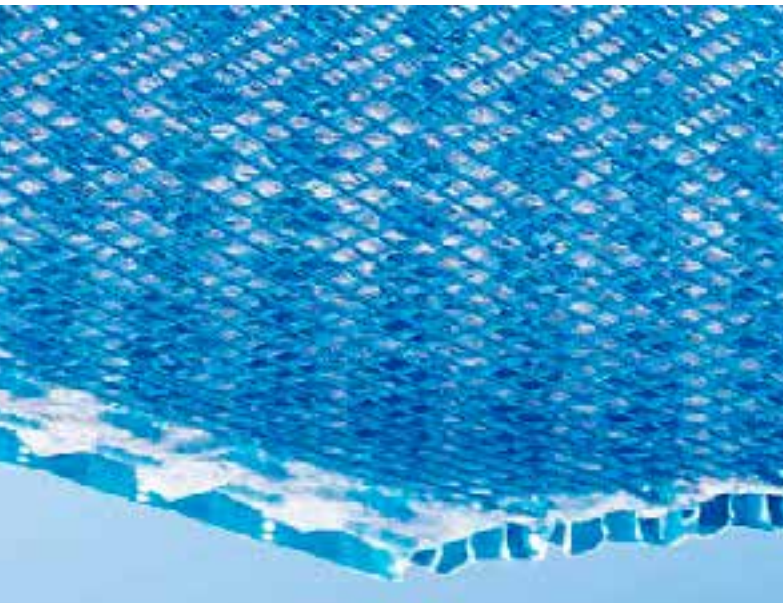
En samarbetspartner – En leverantör – Alla nödvändiga komponenter levereras på en gång.



för att inte orsaka frostsador och utfällningar samt missfärga naturstenen. Med ARDEX effektiva dräneringssystem avlägsnas regnvattnet snabbt och förhindrar nerbrytning av betongen och fästmassan samt missfärgning av altanens framkant

Watec® Drain KP

EN DRÄNERINGSMATTA HELT FRIKOPPLAD FRÅN BEFINTLIGT UNDERLAG



Att mattan är helt frikopplad från underlaget innebär bland annat att ett sprucket klinkergolv kan beläggas direkt med Watec® Drain KP utan att riskera att samma sprickor uppstår med tiden.

Watec® Drain KP. En perfekt kombination av intelligent specialväv och armeringsnät.

Specialväven upplöses efter att fästmassan härdats, därmed säkras att inga kanaler i mattan täpps till. Glasfiberarmering ger optimal styvhet och styrka i hela konstruktionen.

BARA MÖJLIGHETER

- Ny altan på en dag
- Tillåter plattsättning på gammal sprucken keramik
- Perfekt för skydd av betongen
- Inga kalkutfällningar
- Låg inbyggnadshöjd, 21 mm inklusive plattor
- Snabb uttorkning tack vare inbyggda luftkanaler i dräneringsmattan
- Dräneringsrännan framför dörren säkrar att regnvattnet effektivt förs bort från dörrpartiet
- Spricköverbyggande

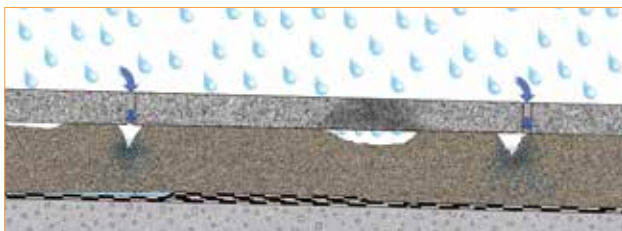
ANVÄNDNINGSSOMRÅDE

För läggning av keramik och natursten i tunnbädd på terrasser, balkonger och altangångar

LÄMPLIGA UNDERLAG

- Terrasser direkt mot mark
- Frihängande balkonger
- Altaner
- Betong och gamla keramikbeläggningar
- Flytande konstruktioner på tätskikt

ETT KLINKERGOLV I SVERIGE UTSÄTTS FÖR MYCKET STORA PÅFRESTNINGAR



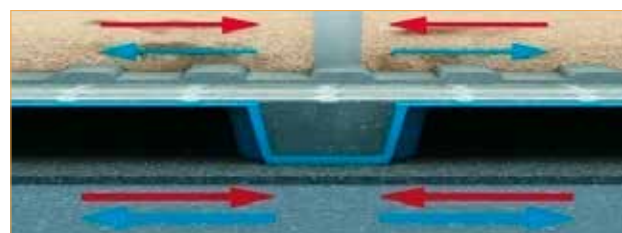
Vatten tränger igenom fogarna och vidare ner i konstruktionen.



Instängt vatten fryser till is och förstör fästmassan. Vatten i porerna under glasyren leder till frostsador och avskalningar av glasyren.



När solen värmer upp plattorna kan det lätt bli +50°C varmt. Då pressas vatten och vattenånga upp genom fogarna med kalkutfällningar som följd.

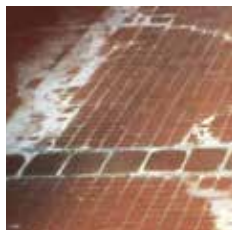


När plattor läggs i direkt kontakt med betongen överförs alla sprickor i underlaget direkt till beläggningen. Också stora rörelser till följd av stora temperatursvängningar kan orsaka skador i keramikbeläggningen.

VILKET LEDER TILL FÖLJANDE



Vid läggning av plattor blir det ofta hålrum under plattorna. När vattnet som samlas i hålrummen fryser till is under vintern och utvidgar sig förstörs fästmassan. Det resulterar i spruckna fogar och lösa plattor.



En längre tid av stående vatten i fästmassan kan medföra att plastfibrerna bryts ned. Samtidigt upplöses kalken i fästmassan. När vattnet förångas pressas kalken upp igenom fogarna.



Om solen värmer upp plattorna till +50°C uppstår det ett ångtryck under. Med glaserade plattor kan inte ångan tränga ut och porerna fylls med vatten som till vintern fryser och spränger sönder glasyren.



Varm-kallt-varmt-kallt. Keramikbeläggningar utomhus utsätts för mycket stora temperaturskillnader. Speciellt med konstruktioner i fast kontakt betyder det att det byggs upp stora spänningar mellan lagren. Detta kan medföra sprickor i keramiken.



Att effektivt leda bort regnvatten tar bort problemet med fula rinningar på altanens framkant och fasader. Kompletterat med hängrännor och stuprör slipper man missfärgningar på fasaden under balkonger och altaner.

Waterc® Drain KP

Monteringsanvisning



1. Balkongen eller terrassen ska ha *minst* 1% eller *max* 2,5% fall mot en öppen kant.



2. Ytan ska vara slät och plan. Uppspackling av ytan ska ske innan man påför tätskiktet.



3. Montering av profilerna startar med hörnorna. Alla kantprofiler fästs med DiProtec FIX-MSP mot underlaget innan dom skruvas fast.



4. Med DiProtec FIX-MSP påfört på baksidan trycks profilerna fast mot underlaget och justeras.



5. Profilerna kapas till önskad längd med kapmaskin eller bågsåg. Räkna med 2-5 mm fog mellan profilbitarna.



6. Med maximalt tre håls mellanrum limmas profilerna fast med DiProtec FIX-MSP.



7. Därefter monteras övergångsplåtarna mellan profilerna.



8. När alla profilerna är justerade borras och monteras de medföljande pluggen och Ø 8 mm rostfria skruvarna. Hörnen fästs i båggen hålen.



9. De långa profilerna skruvas fast med maximalt fem håls avstånd.



10. Fäst alla profilerna med de medföljande rostfria skruvarna.



11. Information om montering av hängrännor med fall mot stuprör. Se separat monteringsanvisning ProRin BR.



12. Upphängning direkt på kantprofilen. Se separat monteringsanvisning ProRin BR.



13. Användning av Gutjårs stuprör står i separat monteringsanvisning ProRin BR som kan hämtas på www.ardex.se.



14. Före tätningen med ARDEX 7+8/8+9 limmas det självhäftande tätningsbandet DiProtec AB-KV med filtsidan mot betongen och klistret mot kantprofilen.



15. För en korrekt övertäckning av kantprofilen ska DiProtec AB-KV bandet täcka ända fram till innsidan av dräneringshålen.



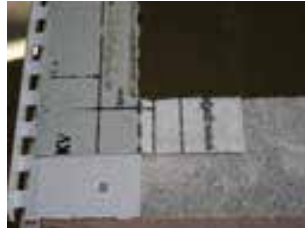
16. Vid de utvändiga hörnen läggs tätningbandet med överlapp på limsidan medan filtdelen kapas med 7,5 cm.

Watec® Drain KP

Monteringsanvisning



17. ARDEX 8+9 påförs i två omgångar om 1,25 kg/m². Torktid mellan lagren är ca 1 timme. Tätmembranet påförs fram till kantprofilen.



18. ARDEX 8+9 påförs över den filtbeklädda delen av **Di-Protect AB-KV** tättningsband. ARDEX 8+9 och tättningsbandet uppnår då en plan yta mot kantprofilen.



19. När andra lagret av ARDEX 8+9 har torkat, efter två timmar, monteras självhäftande skummlister (**SK-F**) längs alla väggar för att undvika spänningar i keramikbeläggningen.



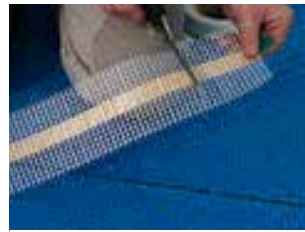
20. **Watec® Drain KP** dräneringsmatta läggs löst på ARDEX 8+9 membranet. Skivorna läggs upp mot skummlisterna och tätt tillsammans utan spänningar.



21. Skivorna kan lätt klippas till önskad form med en **AguaDrain** sax.



22. Det ska alltid vara en tio millimeter rörelsefog mot kantprofilen.



23. Skarvarna i dräneringsmattan tejpas med **Watec® Drain ST** självhäftande armeringstejp.



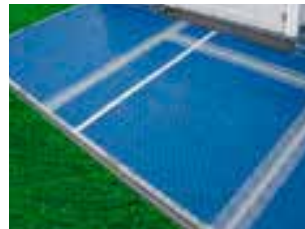
24. Den 25 mm breda pappersdelen i **ST armeringstejp** förhindrar effektivt att det tränger ner fästmassa i dräneringsdelen



25. När man etablerar en rörelsefog läggs dräneringsmattorna med en fog på 10 mm. Fogen täcks med **Watec BW fogband**. Existerande dilatationsfogar i underlaget skall alltid föras vidare upp i keramikbeläggningen.



26 Fogarna längs kantprofilen täcks med **Watec FS tejp**.



27. Den noggranna tejpingen av skarvar och fogar förhindrar att det tränger ner fästmassa och silikon under dräneringsmattorna.



28. På grund av den låga inbyggnadshöjden är **Watec® Drain RD-QE** särskilt lämplig vid låga socklar. Dräneringsrännans höjd är 21 mm.



29. Vid inbyggnad av dräneringsrännan limmas **DiProtect AB-KV** på baksidan. Därefter fästs den mot underlaget med ARDEX X 78.



30. Dräneringsrännan läggs i utspärningen i dräneringsmattan. Rännan regleras i rätt höjd mot punktvis påförd fästmassa. Se till att det blir fall mot framkant.



31. Den översta delen av dräneringsrännan läggs över dräneringsmattan varefter man tejpar **Watec BW** fogband över skarven.



32. Därefter spacklas ARDEX X 78 på det översta armeringslagret (ca 3 mm). Spacklingen görs i samband med plattsättningen.

Watec® Drain KP

Monteringsanvisning



33. I det färskt spackellagret av fästmassa kmmas ett nytt lager med ARDEX X 78 varefter plattorna läggs. Man får inte dra på större ytor än att man kan jobba vått i vått.



34. Rörelsefogar i dräneringsmattan ska gå upp igenom keramikbeläggningen (se bild 25). Eventuell fästmassa skrapas bort till överkant av tätningsbandet mot kantprofilen.



35. Innan monteringen av sockelplattorna skärs skumm-listen försiktigt bort för att inte skada det underliggande tätbandet på keramikbeläggningen.



36. Tätningsbandet på sockeln spacklas med ARDEX 77 eller X 77 S.



37. Plattorna kmmas med ARDEX X 77 och monteras vått i vått.



38. Vid golvavlopp kapas det ut en utsparring i **Watec® Drain KP** mattan, därefter monteras **Watec Drain RD-QE** avloppsram.



39. Kamma fram fästmassa hela vägen fram till stålramens kanter. När keramikbeläggningen är gångbar fogas det med silikon runt ramen.



40. Till slut monteras **Watec® Drain RD-QE** dräneringsgaller.

GODA RÅD VID VAL AV KERAMIKBELÄGGNING

Välj så ljusa plattor som möjligt. Mörka plattor kan få temperaturskillnader på upp till +80°C en solig vårdag.

Se till att alltid ha 100% täckning på baksidan. Det bör kontrolleras med jämna mellanrum. Full täckning (t.ex. med ARDEX X 78) säkrar en högre vidhäftning, mindre vatteninträning och därmed mindre risk för frostska-dor.

Fältstorlekarna i **Watec® Drain KP** bör inte överskrida 10-12 m² och kantlängden max 5 meter. Fälten bör byggas upp i rektanglar med elastiska fogar mellan fälten. Det ska alltid vara minst 1% fall mot avrinningskanten. Dilatationsfogar i underliggande konstruktion skall alltid följas.

Vid läggning av storformatsplattor (över 30 x 30 cm), mörka plattor eller plattor i förband samt på områden ut-

satta för stark solbelysning bör fältstorlekarna reduceras av hänsyn till termiska påverkningar. Maximal plattstorlek oavsett platttyp är 40 x 40 cm.

Krav på underlag och plattor:

Underlaget ska vara plant, starkt och vridstyvt. Kan ej användas på isolering. Frostbeständiga plattor och kalibrerad natursten kan användas.

Fallets lutning ska vara minst 1% max 2,5%

Fuktisolera med ARDEX 8+9 i två strykningar

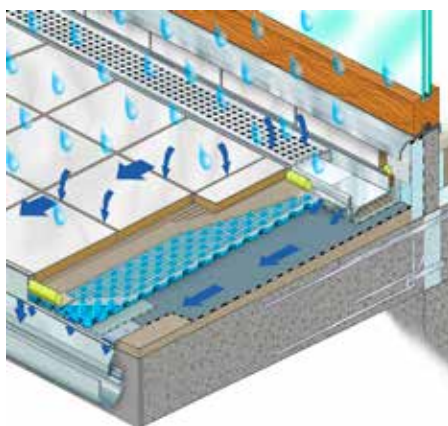
Plattor	Granitkeramik minst	200 x 200 x 8 mm
	Klinker minst	200 x 200 x 10 mm
	Klinker minst	120 x 240 x 10 mm
	Frost- och formbeständig natursten som granit och Quarsit minst	200 x 200 x 15mm

Maximal plattstorlek Keramik 40x40 cm

Natursten 60x30 cm

Inbyggnadshöjd inklusive plattor från 21 mm

Waterc Drain KP



1. **Waterc Drain KP** dräneringsmatta
2. ARDEX 8 + 9 i två strykningar
3. **Diprotec AB-K** tätningsband
4. **Waterc Drain DP 21** avrinningsprofil
5. **Waterc FS** kanttejp
6. **Waterc Drain RD-QE** dräneringsränna
7. **Waterc BW** fogband
8. ARDEX X 78 fästmassa
9. Plattor
10. ARDEX FL fogmassa
11. **ProRin BR** hängränna

ARDEX PRODUTKER SOM INGÅR I SYSTEMET!



ARDEX FÄSTMASSOR	ARDEX X 78
Bearbetningstid	5 timmar
Monteringstid	60 minuter
Korrigeringsstid	30 minuter
Gångbar ca	24 timmar
Fogning ca	24 timmar
Åtgång ca	8 mm kam 5-6 kg/m ²



ARDEX FOGMASSOR

Alla ARDEX fogmassor kan användas till klinker och granitkeramik lagd på

IndorTec® Flexbone 2E

GARANTIER

ARDEX har agenturen och ensamrätt för GUTJAHRS produkter i Norden och Baltikum. Systemet bygger på GUTJAHRS produkter i kombination ARDEX Microtec Fästmassor ARDEX X 78. Garantin gäller enbart då ARDEX föreskrivna produkter använts.

GUTJAHR är ett ledande företag för säker dränering, ventilation och frikoppling - på balkonger, terrasser, fasader och utvändiga trappor mm. Företaget startades 1989 av Walter Gutjahr.

ARDEX AB

Staffans väg 6A

192 78 Sollentuna

Tel. 08-556 315 50

kundservice@ardex.se

www.ardex.se



PÅ SÄKRA GRUNDER

