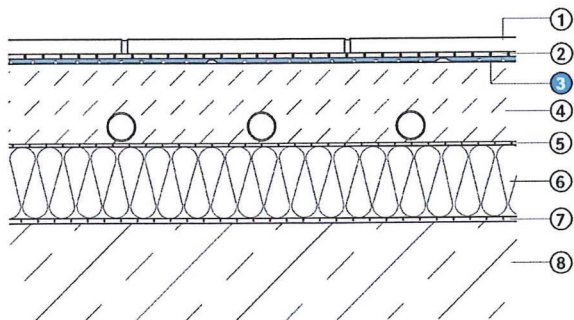


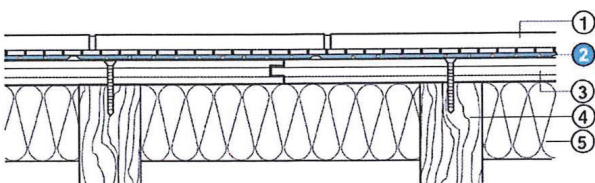
## KONSTRUKTIONER FÖR KRITISKA UNDERLAG INOMHUS

### IndorTec® 2E på nygjuten fuktig betong som krymper



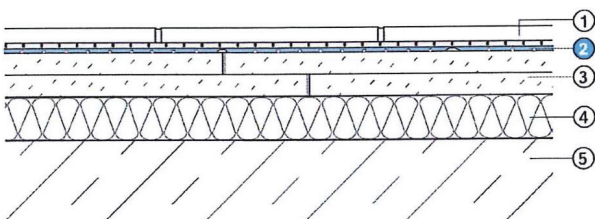
1. Keramikbeläggning.
2. ARDEX X 78 eller ARDEX X78 S fästmassa. Det skall vara minst 3 mm fästmassa mellan mattan och undersidan av plattan.
3. IndorTec® 2E avluftande frikopplingsmatta.
4. Slipsats med inbyggd vattenburen golvvärme.
5. PE folie 0,2 mm eller geotextil.
6. Isolering.
7. PE folie eller liknande.
8. Betongbjälklag.

### IndorTec® 2E på trägolv på träreglar c/c 300



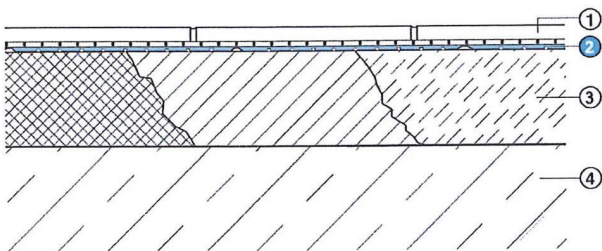
1. Keramikbeläggning lagd i ARDEX X 78 eller ARDEX X78 S fästmassa. Det skall vara minst 3 mm fästmassa mellan mattan och undersidan av plattan.
2. IndorTec® 2E avluftande frikopplingsmatta.
3. Träbjälklag med brädgolv, golvspån, golv-gips eller liknande skivor. Golvet skall vara stabilt och bärkraftigt utan nedböjningar.
4. Bärande träbjälklag.
5. Isolering och stegljudsdämpning.

### IndorTec® 2E på skivgolv (golv-gips eller liknande skivor)



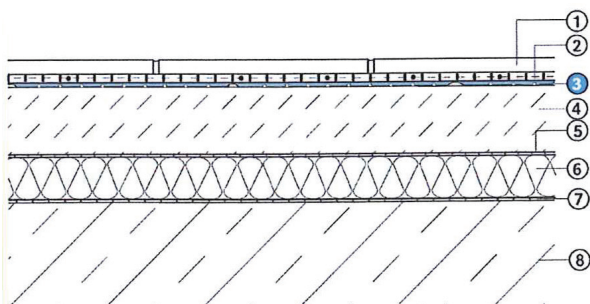
1. Keramikbeläggning lagd i ARDEX X 78 eller ARDEX X78 S fästmassa. Det skall vara minst 3 mm fästmassa mellan mattan och undersidan av plattan.
2. IndorTec® 2E avluftande frikopplingsmatta.
3. Golv av golv-gips, eller liknande skivor, som är godkända för lösläggning på isolering. Golvet skall vara stabilt och bärkraftigt utan nedböjningar.
4. Isolering och stegljudsdämpning.
5. Betongbjälklag.

### Blandade underlag betong/asfalt och liknande



1. Keramikbeläggning lagd i ARDEX X 78 eller ARDEX X78 S fästmassa. Det skall vara minst 3 mm fästmassa mellan mattan och undersidan av plattan.
2. IndorTec® 2E avluftande frikopplingsmatta.
3. Blandade underlag bestående av betong/asfalt, betong/trä och liknande. Golvet skall vara stabilt och bärkraftigt utan nedböjningar.
4. Betongbjälklag.

### IndorTec® 2E med inbyggd elgolvvärme



1. Keramikbeläggning lagd i ARDEX X 78 eller ARDEX X 78 S fästmassa.
2. Värmekabel inspacklad i ARDEX X 78 eller ARDEX X 78 S.
3. IndorTec® 2E avluftande frikopplingsmatta. Kanalerna fylls med ARDEX fästmassa. När fästmassan i kanalerna är gångbar läggs värmekabeln ut och spacklas in i fästmassan varefter keramiken läggs vått i vått.
4. Slipsats.
5. P.E folie 0,2 mm eller geotextil.
6. Isolering och stegljudsdämpning.
7. P.E folie 0,2 mm eller geotextil.
8. Betongbjälklag.